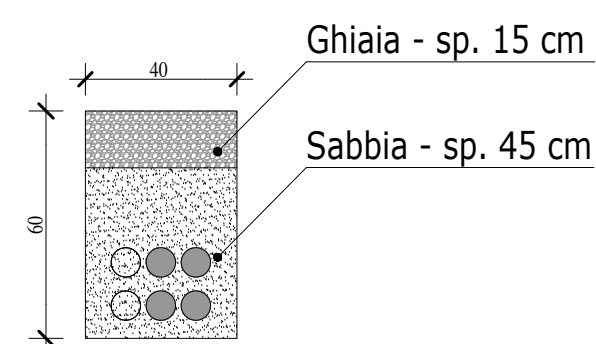
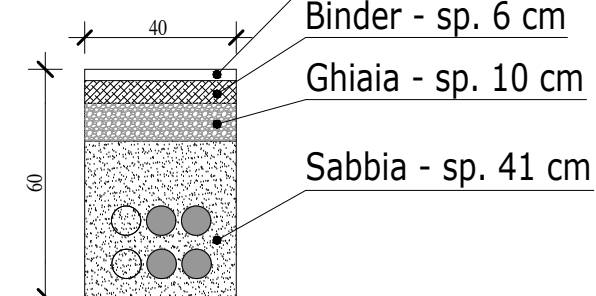


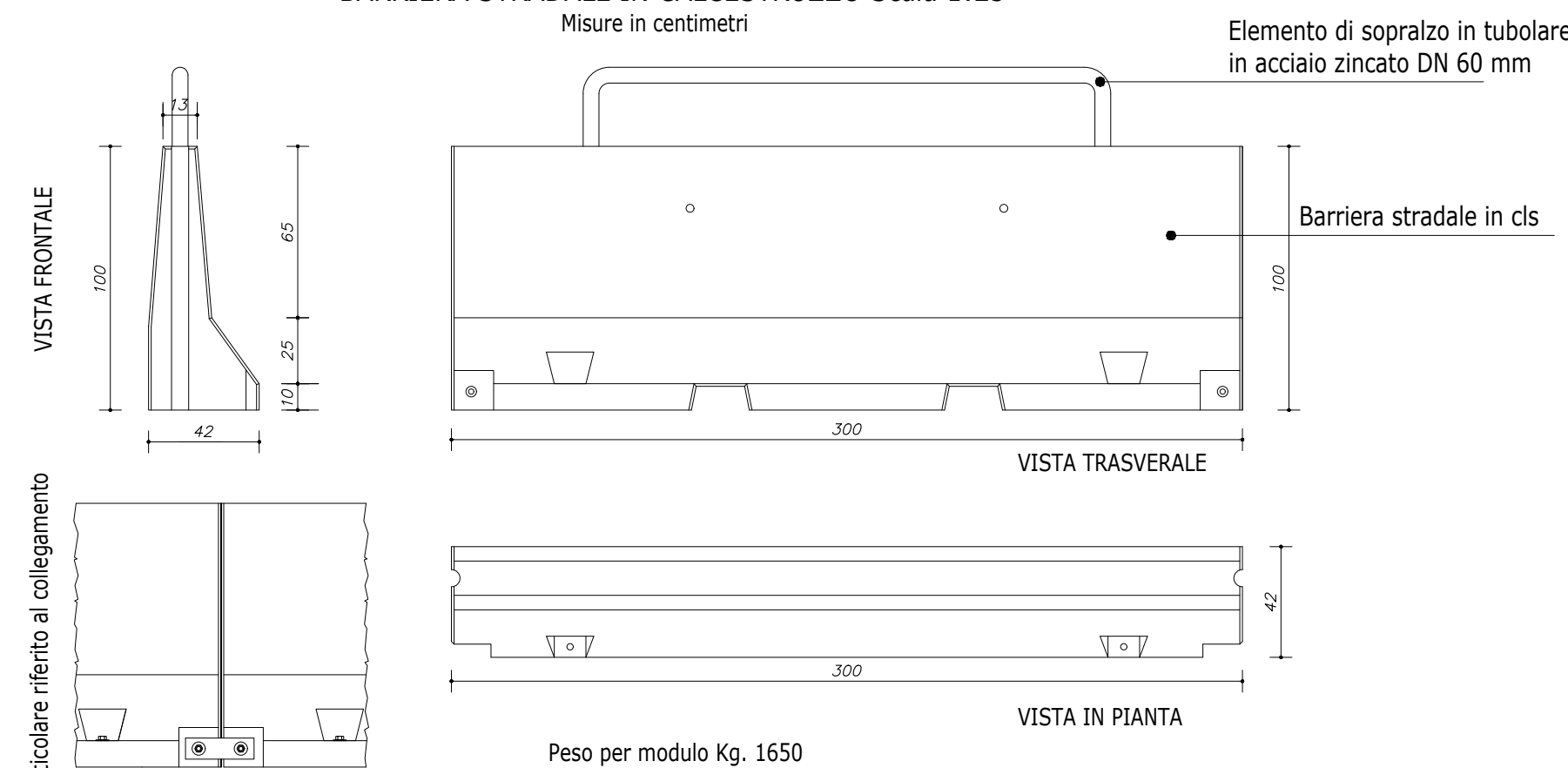
SCAVO A SEZIONE RISTRETTA IN ZONA STERRATA NON ADIBITA A TRANSITO VEICOLARE (Scala 1:20)



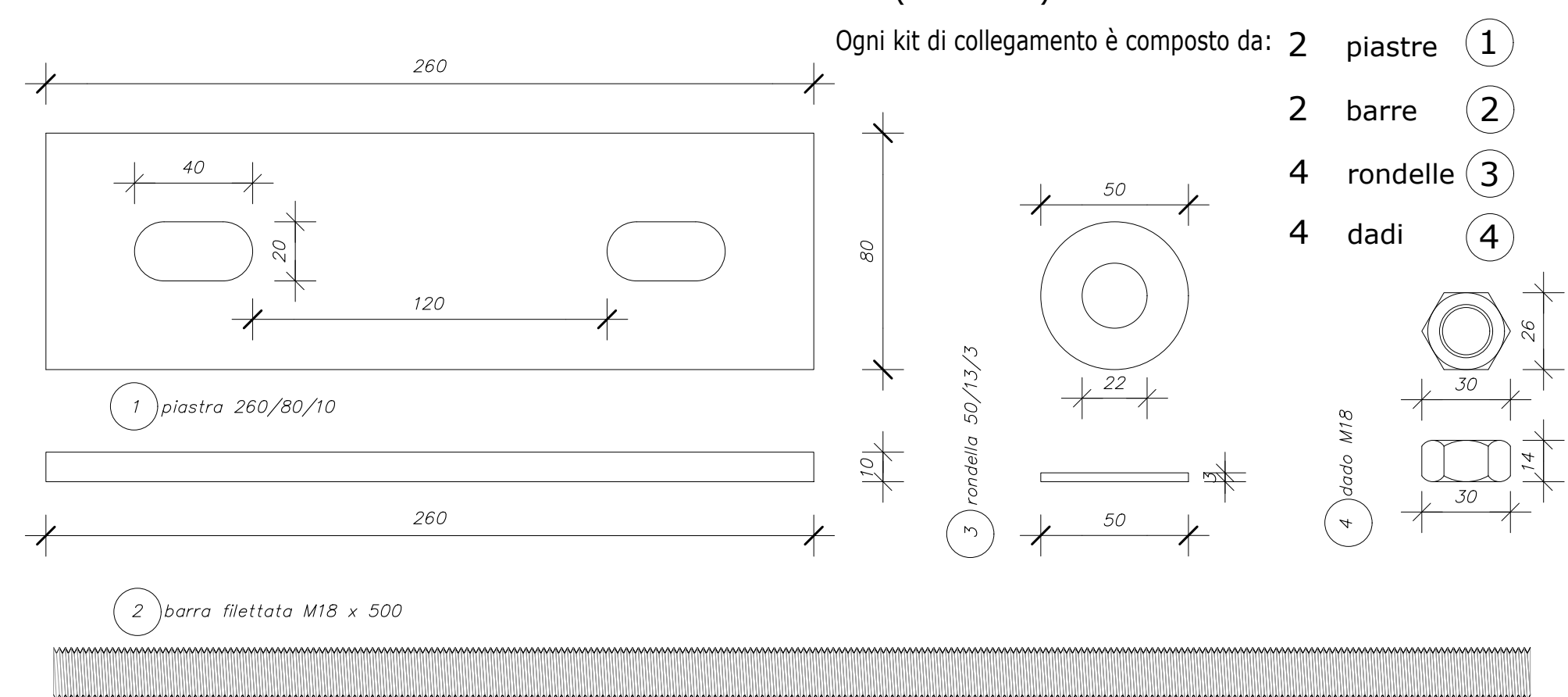
SCAVO A SEZIONE RISTRETTA IN CARREGGIATA VEICOLARE (Scala 1:20)



BARRIERA STRADALE IN CALCESTRUZZO Scala 1:25



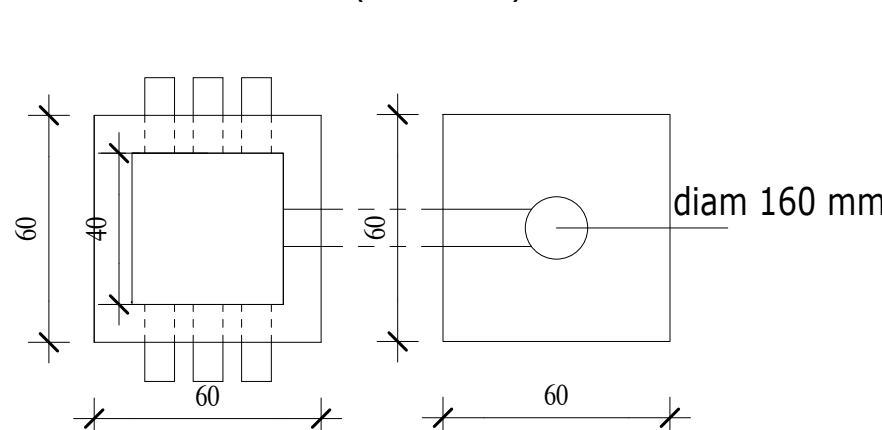
PARTICOLARE KIT DI COLLEGAMENTO (Scala 1:2)



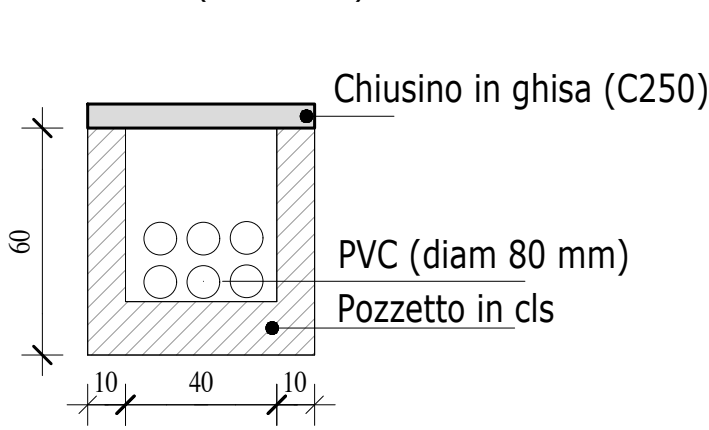
POZZETTO PER PALINA SEMAFORICA (Scala 1:20)

Misure in centimetri

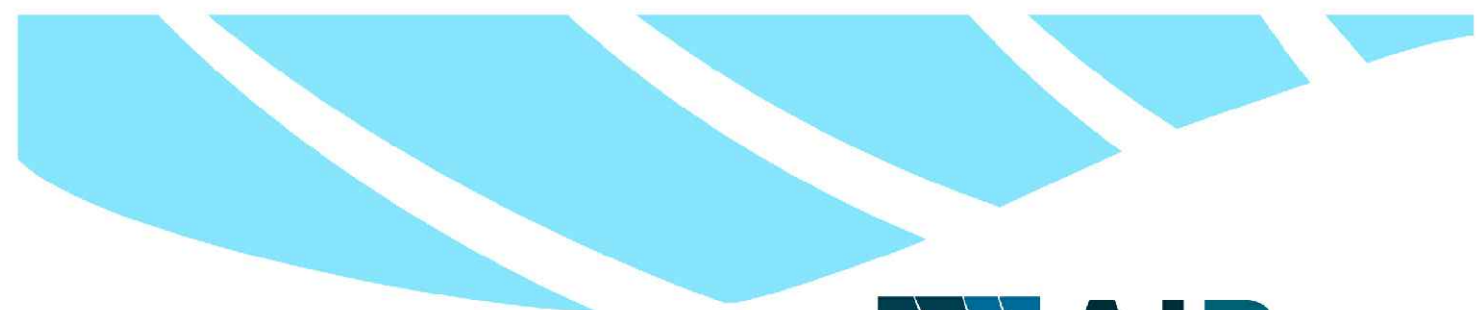
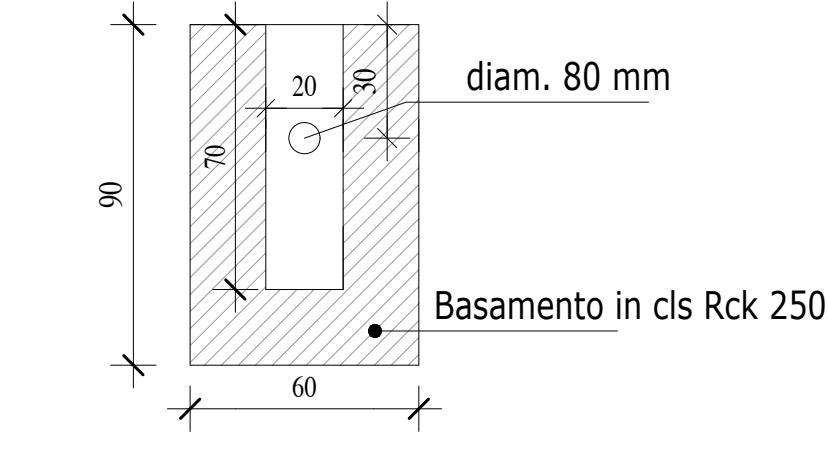
POZZETTO PER PALINA SEMAFORICA - PIANTE (Scala 1:20)



POZZETTO PER PALINA SEMAFORICA - SEZIONE (Scala 1:20)



BASAMENTO PER PALINA SEMAFORICA



Fiume Po
Opere Idrauliche di 2ª Categoria - R.D. 29.08.1875 n° 2686

INTERVENTI DI MANUTENZIONE STRAORDINARIA DELLE CONCHE DI NAVIGAZIONE DELL' AREA CREMONESE

Manutenzione straordinaria del ponte annesso alla conca di accesso al Porto di Cremona

CUP B19H18000000002 - CIG 7584437B66

PROGETTO ESECUTIVO

Importo complessivo del progetto Euro 200.000,00



ALLEGATO:

C.1.4

TITOLO:

Progetto nuova sistemazione sede viabile

PROGETTISTA
(Dott. Ing. Stefano Cassarini)



VISTO:
IL RESPONSABILE DEL PROCEDIMENTO
(Dott. Ing. Ettore Alberani)

Classifica AIPo
CR-E-24-NI

Data
07/05/2018